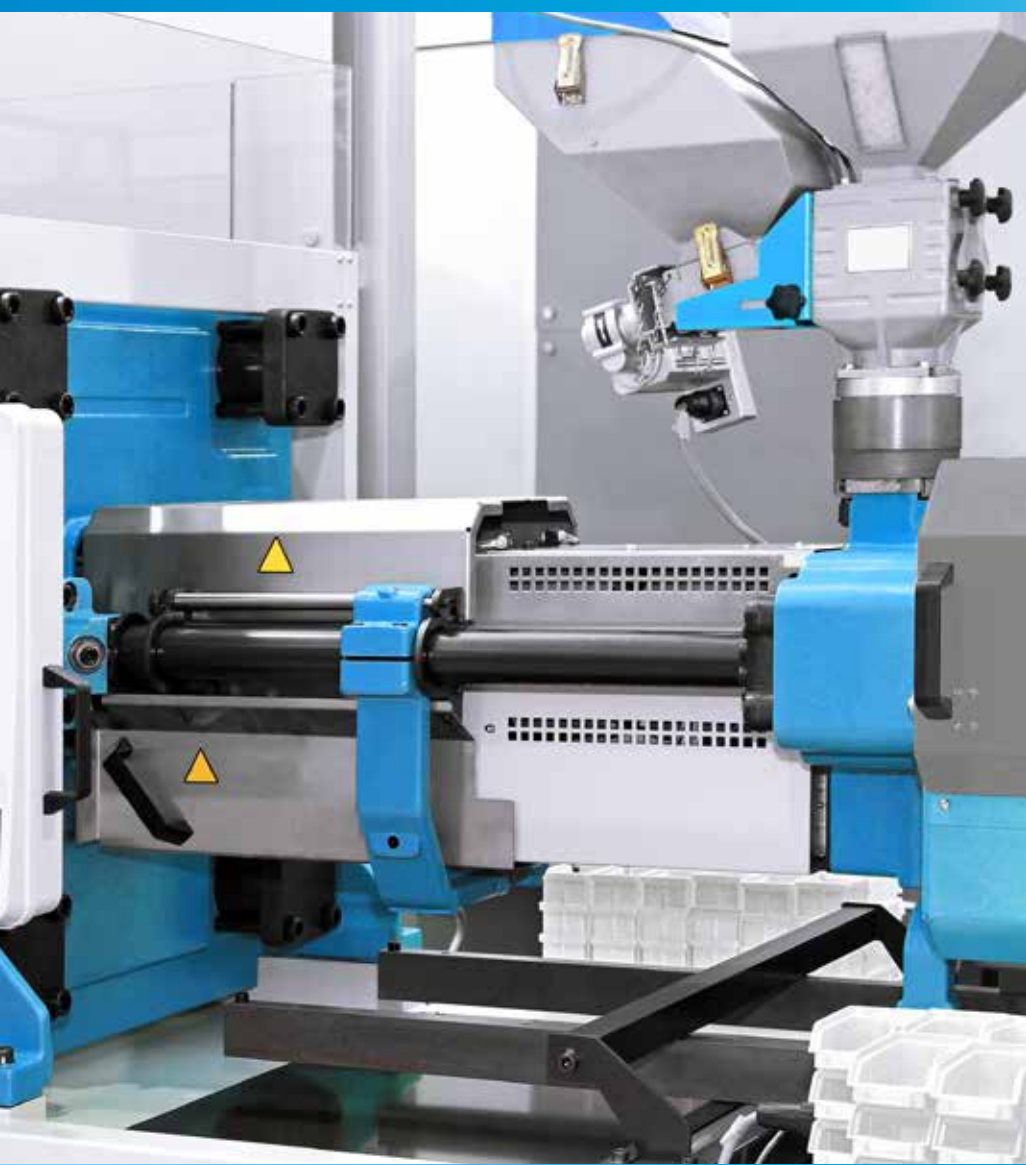


創變智造新未來

台達油電伺服節能射出成型機方案 專用控制器 CSJ 系列



節能高效、精準控制、友善設計
實現最佳成形工藝

台達油電伺服節能射出成型機方案

為了滿足射出成型機技術日新月異，台達推出油電伺服節能射出成型機方案，將油電伺服節能系統 HES、直驅馬達電熔膠系統 MST、伺服電動門機 VFD-DD，透過通訊連結台達射出成型機專用控制器 CSJ，降低系統複雜性，提升整合能力。並將生產資訊透過射出成型專用生產管理系統 DIAeBOX 進行生產管理。

整套方案特點

- CANopen 實現上位控制器、伺服驅動器、伺服馬達及時運行資料共享與動態調整
- 專屬操作頁面進行油電伺服節能系統、直驅馬達電熔膠系統的參數設定、監控、控制與及時警報顯示
- 高度集成，支持標準聯網介面，滿足設備訊息高度連通需求



射出成型機專用控制器 CSJ 系列

- 射出成型機專用控制器 CSJ 由控制單元 (CDA-J)、觸控面板 (DOP) 與鍵盤組成
- 12" 全彩觸控式螢幕，操作簡單快捷，保留實體按鍵，雙重系統更安心
- 支持二次編程 PLC 語法 (IEC 61131-3 標準)，自家關鍵技術不外流
 - 專用二次開發軟體，內含射出成型機動作與功能模塊
 - 可通過程式設計，實現特殊控制次序
- 台達驅動器、控制器整合，調適與監控一「幕」瞭然，提升整體設備效率
 - 免開電氣箱，快速設定油電伺服系統參數
 - 視工況需求，動態切換 PID 控制
 - 即時顯示油電伺服系統運轉狀態與零件健康診斷
 - 記錄油電伺服系統錯誤資訊
- 支持 CANopen 與 Modbus，可擴充第三方設備
- 支持台達射出成型專用生產管理系統 DIAeBOX，集中式管理與遠端監控
 - 設備零件壽命預警與保養通知
 - 遠端監視功能，搭配通訊軟體小幫手，即時異常排除
 - 提升整體設備效率 (OEE)
- 支持 VNC，遠端監控無距離
- 支持高速脈波，可運用於伺服轉盤
- 插拔式端子設計，提升配線效率
- 台達射出成型機系統方案，單一窗口售後服務，問題診斷易收斂

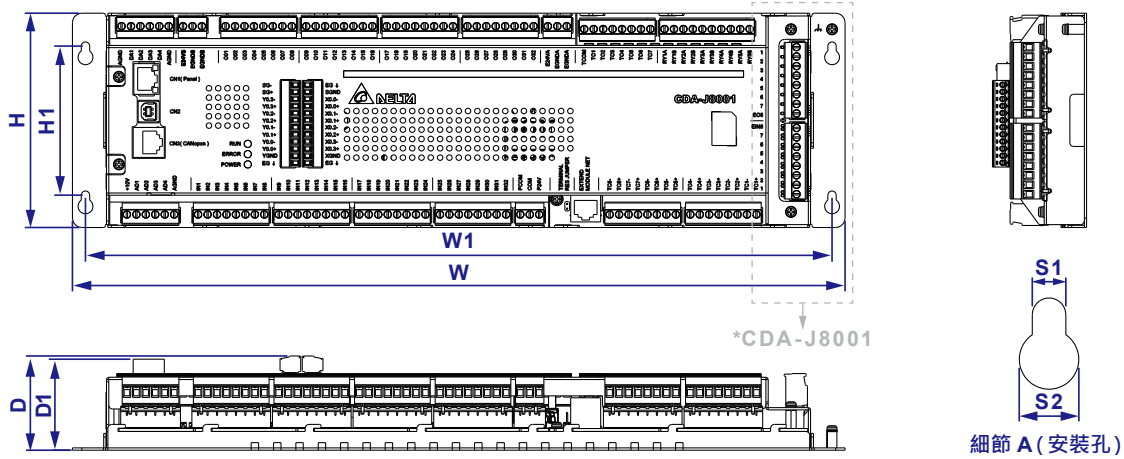
產品規格

CSJ 型號		CSJC6401DL 12K5901	CSJC8001DL 12K5901	
控制單元 (PLC)	型號	CDA-J6401	CDA-J8001	
	PLC 軟體	ISPSOFT 支持 IEC61131-3		
	PLC 可編程步數	128 K Step		
	電壓等級	DC + 24 V		
	數位通道數	輸入	32 (DC 24 V)	40 (DC 24 V)
		輸出	32 (DC 24 V · 2A)	40 (DC 24 V · 2A)
	類比通道數	輸入	4 (0 ~ 10 V)	
		輸出	4 (-10 V ~ 10 V & 0 ~ 10 V)	
	繼電器輸出通道數	12 (包含 7 通道溫控)		
	高速脈波輸出 + 入通道數	2 + 2		
溫度回授通道數	8			
感溫線型式	K, J, E			
通訊介面	RS-485 × 1 Modbus RTU / ASCII ; CANopen × 1			

觸控面板 (HMI)	型號	DOP-112WX
	OS	Linux
	畫面編輯軟體	DOPSoft
	電壓等級	DC + 24 V
	面板種類	12.1" TFT LCD
	面板型式	橫屏
	分辨率	1,024 × 768
	觸控面板	4 線電阻式
	通訊介面	USB × 1 ; Ethernet × 1 · 支持 OPC-UA (開發中)
	蜂鳴器	內建
萬年歷	內建	
鍵盤	型號	KBI-J5901
	鍵盤	59 鍵，可透過觸控螢幕新增按鍵
	緊急開關	1
	鑰匙開關	1
擴充 SD 卡	最大擴充 32 G	

尺寸圖

控制單元

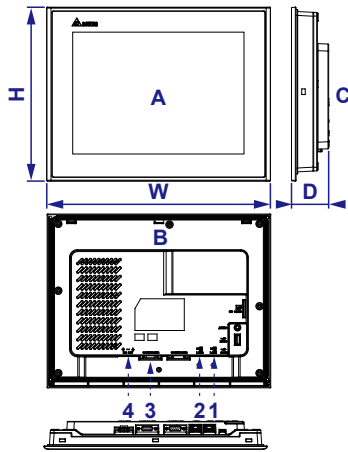


單位 : mm [inch]

W	W1	H	H1	D	D1	S1	S2
415.0 [16.33]	401.0 [15.78]	115.0 [4.52]	80.0 [3.14]	50.6 [1.99]	48.8 [1.92]	4.5 [0.17]	8.0 [0.31]

*此圖為 CDA-J8001 型號 · CDA-J6401 型號無灰色虛線框內端子台

觸控面板



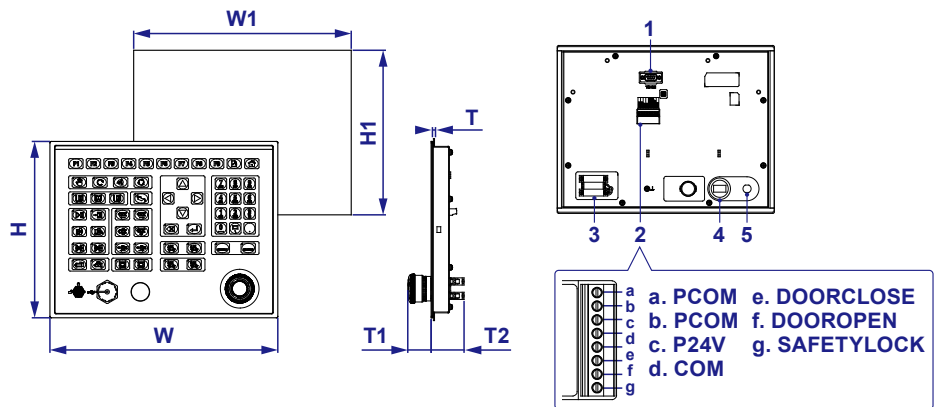
單位 : mm [inch]

W	H	D
317.4 [12.5]	246.4 [9.70]	52.7 [2.07]

A: 正面 B: 背面 C: 側面

1. LAN 1 (1,000 M bps) 3. HMI terminal
2. Controller terminal 4. DC 24V

鍵盤



單位 : mm [inch]

W	W1	H	H1	T	T1	T2
317.4 [12.5]	302.7 [11.9]	245.0 [9.65]	228.7 [9.01]	1.6~6.0 [0.06~0.24]	32.5 [1.3]	45.8 [1.8]

1. HMI communication port 2. Terminals 3. Safety switch 4. USB port 5. Key switch

台達電子工業股份有限公司 機電事業群

33068 桃園市桃園區興隆路 18 號
TEL:886-3-3626301
FAX:886-3-3716301

DELTA_IA-MDS_CSJC_flyer_TC_20211228

